

# 画像加工一覧



## ■元画像



## 1.グレートーン



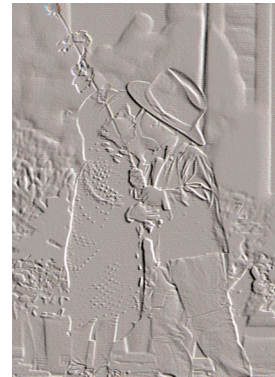
## 2.ぼかしブラシ



## 3.ソラリゼーション



## 4.エンボス



【角度：-156°、高さ：9pixel、  
適用量：100%】

## 5.エッジの光彩



【幅：3、明るさ：15、滑かさ：11】

## 6.ネオン光彩 L20



【カラー：M60Y30、レベル：20】

## 7.光彩拡散：ピンク



【カラー：M40Y20、きめ度合い：5、  
透明度：10、光彩度：10】

## 8.光彩拡散：黄色



【カラー：M10Y70、きめ度合い：5、  
透明度：10、光彩度：10】

## 9.光彩拡散：青



【カラー：C60M10、きめ度合い：5、  
透明度：10、光彩度：10】

## 10.輪郭トレース



【レベル：128、指定以下】

## 11.輪郭検出



## 12.インク画（外形）



【ストローク長さ：20、暗さ：10、  
明るさ：20】

## 13.分割



【元画像塗、分割数：6、移動量：25】

## 14.押し出し



【ブロック、サイズ：20、深さ：5】

## 15.モザイクタイル



【大きさ：100、溝幅：5、  
溝明るさ：8】

## 16.スタンドグラス



【セル：3、太さ：1、明るさ：5】

## 17.クラッキング



【溝間隔：50、深さ：5、明るさ：5】

## 18.パッチワーク



【大きさ：5、レリーフ：4】

## 19.球面



【量：100%、標準モード】

## 20.極座標



【直交座標を極座標に】